

紙あかり

— ガラスの魅力を求め続ける三芝硝材のデザインガラスシリーズ —

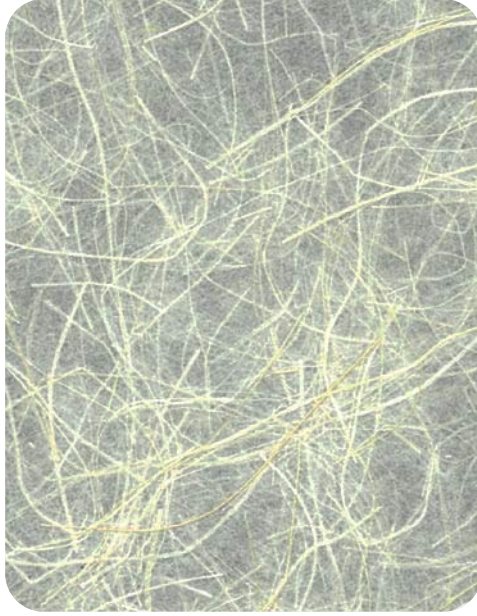
合せガラスに和紙を挟み込むことにより、合せガラスの安全性と和紙の美しさを兼ね備えた意匠ガラスを実現しました。

ガラスの美しい透明感と和紙の柔らかな風合いが空間に落ち着きを与えてくれます。



蔦 った

ガラス最大幅：W1,050mm



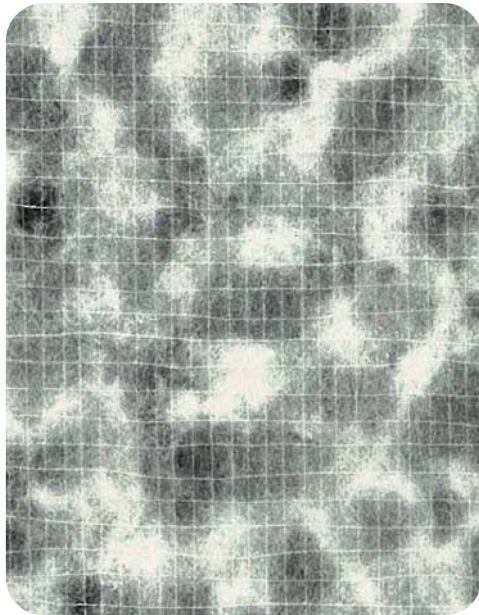
糸瓜 へちま

ガラス最大幅：W900mm



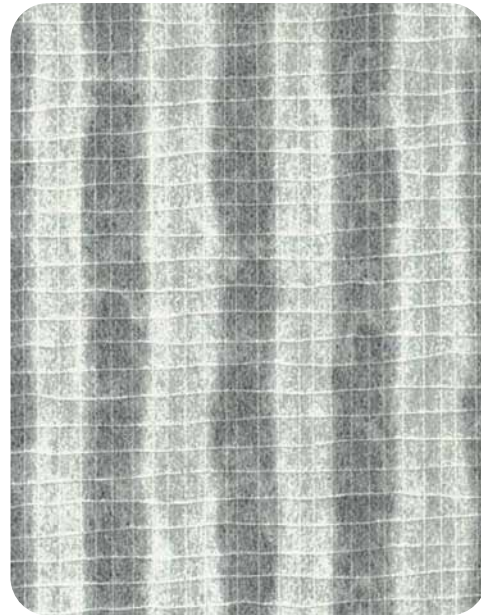
麦 むぎ

ガラス最大幅：W890mm



蒲公英 たんぽぽ

ガラス最大幅：W890mm



葦 あし

ガラス最大幅：W890mm

※上記絵柄の方向がガラス短辺の最大寸法となります。製造可能最大寸法は長辺10,000mmとなります。ガラス厚・仕様によって異なりますので、別途お問い合わせ下さい。
※その他の和紙入り合わせガラスに関しても、別途お打ち合わせの上で製作しております。お問い合わせ下さい。

— 美しい、ガラスの仕事。 —

SANSHIBA

商品の詳細はこちらへアクセス：[製品情報サイト e-ガラス] <http://www.e-glass.jp/>

紙あかり

❖ 高意匠製品をお求めの方へ

- 板厚が上がるに従いガラス自体の持つ色味が濃くなります。ご提案前に実製品を想定した板厚でのサンプルを製作されることを推奨いたします。
- 素板に高透過ガラスをご採用して頂くと、和紙の色合いを損なうことなく合わせガラスにすることが出来ます。
- 施主様、設計者様から支給して頂いた和紙での合せ加工も承っております。ご相談下さい。
- 蛭谷和紙作家による特注和紙合せガラスの製作も致します。ご相談下さい。

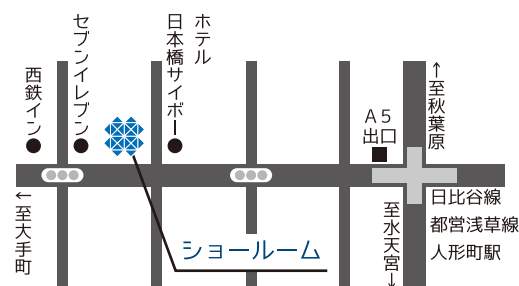
❖ ご注文にあたって

- ガラス厚・仕様等は別途お打ち合せが必要となります。
- 外部、水廻り、高温、多湿の場所には使用できません。
- 合せガラスの特性上、封着する和紙が多少濡れたような見え方となります。
- 和紙の組成によって、折りシワが多少残る場合があります。
- 柄物はヨレが生じる場合があります。
- ガラス内部に気泡が残る場合があります。
- 和紙は全て職人による手作業で製作をしています。
同一品番でも意匠(色・柄・透け感)の完全な統一は出来ません。
- 連装ガラス等の柄の目合せは基本的には行っておりません。
- 和紙メーカーの都合により、和紙が廃番となる場合があります。
また、和紙の在庫は常に変動致しますので、ご提案前に必ず在庫のご確認をお願いします。

【ショールームのご案内】

住所：〒103-0013
東京都中央区日本橋人形町 3-1-17
日本橋人形町石井ビル 1F
TEL：03-5645-7542
FAX：03-3667-8563

営業時間：9:00~18:00
休館日：土・日・祝・祭日
アクセス：東京メトロ日比谷線・都営浅草線
人形町駅 A5 出口より徒歩 3 分



お手数では御座いますが、事前のご予約をお願いいたします。

【お問い合わせ】

三芝硝材株式会社 本社	〒933-0974	富山県高岡市岩坪23-2	TEL：0766-24-6811(代)	FAX：0766-27-1222	
三芝硝材株式会社 東京	〒103-0013	東京都中央区日本橋人形町3-1-17	日本橋人形町石井ビル1F	TEL：03-5645-7542	FAX：03-3667-8563
三芝硝材株式会社 大阪	〒533-0033	大阪市東淀川区東中島1-18-27	丸ビル新館508	TEL：06-6320-6570	FAX：06-6379-2121